



TARYFIKATOR MANDATÓW

www.jakjezdysz.pl

[f /jakjezdysz](https://www.facebook.com/jakjezdysz)

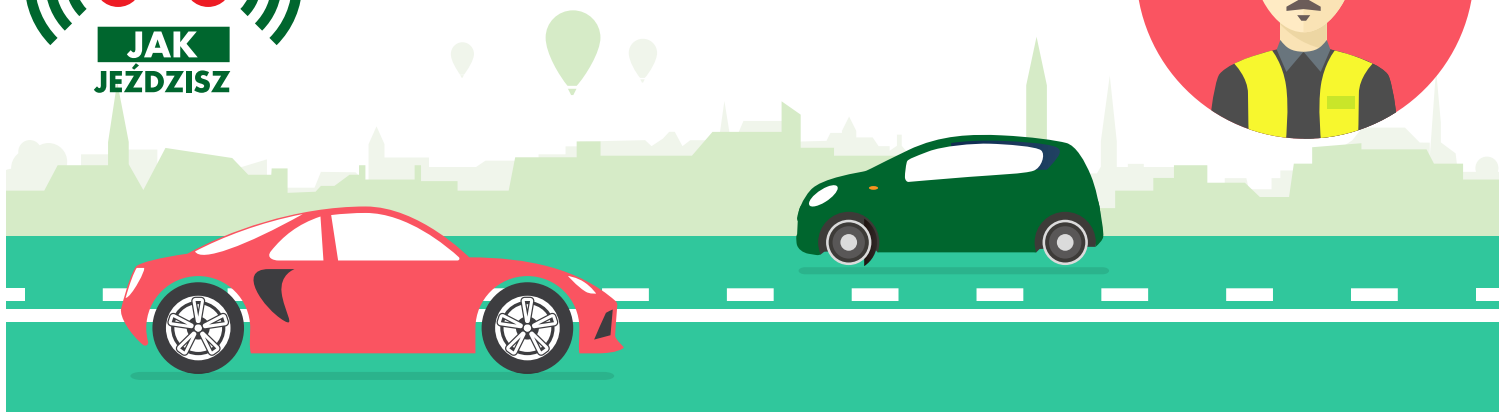
[YouTube /jakjezdysz](https://www.youtube.com/jakjezdysz)





1. Przepisy o ruchu pieszych

1. Wchodzenie na jezdnię bezpośrednio przed jadący pojazd (art.14 pkt 1):
 - na przejściach dla pieszych: **50 zł**
 - w miejscach innych niż przejścia dla pieszych: **100 zł**
2. Wchodzenie na jezdnię spoza pojazdu lub innej przeszkody ograniczającej widoczność drogi: **100 zł** (art.14 pkt 1)
3. Przechodzenie przez jezdnię w miejscu, w którym urządzenia zabezpieczające lub przeszkoda oddzielają drogę dla pieszych albo chodnik od jezdni: **50 zł** (art.14 pkt 7)
4. Niestosowanie się do znaków drogowych dotyczących ruchu pieszych: **50 zł** (§30)
5. Przechodzenie przez jezdnię w miejscach o ograniczonej widoczności drogi (art.14 pkt 2):
 - na obszarze zabudowanym: **50 zł**
 - na obszarze niezabudowanym **100 zł**
6. Zwalnianie kroku lub zatrzymywanie się bez uzasadnionej potrzeby podczas przechodzenia przez jezdnię lub torowisko: **50 zł** (art.14 pkt 3)
7. Przebieganie przez jezdnię: **50 zł** (art.14 pkt 4)
8. Chodzenie po torowisku: **50 zł** (art.14 pkt 5)
9. Wchodzenie na torowisko gdy zapory lub półzapory są opuszczone lub rozpoczęto ich opuszczanie: **100 zł** (art.14 pkt 6)
10. Naruszenie obowiązku korzystania przez pieszego z chodnika lub drogi dla pieszych, a w razie ich braku – z pobocza: **50 zł** (art.11 ust.1)
11. Naruszenie przez pieszego idącego po poboczu lub jezdni obowiązku poruszania się po lewej stronie drogi: **50 zł** (art.11 ust.2)
12. Naruszenie przez pieszych obowiązku poruszania się po jezdni jeden za drugim: **50 zł** (art.11 ust.3)
13. Naruszenie obowiązku korzystania z przejść dla pieszych podczas przechodzenia przez jezdnię lub torowisko: **50 zł** (art.13)
14. Korzystanie z dróg niedostępnych dla pieszych: **50 zł** (art.45 ust.1 pkt 4)
15. Naruszenie przepisów dotyczących ruchu pieszych na drogach dla rowerów: **50 zł** (art.11 ust.4)
16. Niestosowanie się do obowiązku używania elementów odblaskowych w sposób widoczny dla innych uczestników ruchu drogowego przez pieszego poruszającego się po drodze po zmierzchu poza obszarem zabudowanym, chyba że porusza się po drodze przeznaczonej wyłącznie dla pieszych lub chodniku: do **100 zł** (art.11 ust.4a)



2. Przepisy dotyczące ruchu pojazdów

(m.in.: zajmowanie pasa ruchu, pasy bezpieczeństwa, przewożenie dziecka i osoby nietrzeźwej, korzystanie z telefonu)

1. Zajmowanie więcej niż jednego, wyznaczonego na jezdni, pasa ruchu: **150 zł** (art.16 ust.4)
2. Naruszenie obowiązku poruszania się po poboczu przez kierującego pojazdem zaprzęgowym, rowerem, wózkiem rowerowym, motorowerem, wózkiem ręcznym albo osobę prowadzącą pojazd napędzany silnikiem: **100 zł** (art.16 ust.5)
3. Nieustąpienie miejsca nadjeżdżającemu pojazdowi szynowemu przez kierującego pojazdem: **250 zł** (art.16 ust.6)
4. Niekorzystanie z pasów bezpieczeństwa podczas jazdy: **100 zł** (art.39 ust.1)
5. Przewożenie dziecka w pojeździe:
 - poza fotelikiem ochronnym lub innym urządzeniem do przewożenia dzieci: **150 zł** (art.45 ust.2 pkt 5 lub art.39 ust.3),
 - w foteliku ochronnym, siedzącego tyłem do kierunku jazdy na przednim siedzeniu pojazdu wyposażonego w poduszkę powietrzną dla pasażera: **150 zł** (art.45 ust.2 pkt 4).
6. Kierowanie pojazdem przewożącym pasażerów niekorzystających z pasów bezpieczeństwa: **100 zł** (art.45 ust.2 pkt 3)
7. Nieużywanie kasku ochronnego odpowiadającego właściwym warunkom technicznym podczas jazdy motocyklem, czterokołowcem lub motorowerem: **100 zł** (art.40 ust.1)
8. Kierowanie motocyklem, czterokołowcem lub motorowerem przewożącym pasażera nieużywającego kasku ochronnego odpowiadającego właściwym warunkom technicznym: **100 zł** (art.45 ust.2 pkt 3)
9. Przewożenie osoby w stanie nietrzeźwości, stanie po użyciu alkoholu lub środka działającego podobnie do alkoholu na rowerze lub motorowerze albo motocyklu poza bocznym wózkiem: **150 zł** (art.45 ust.2 pkt 2)
10. Korzystanie podczas jazdy z telefonu wymagające trzymania słuchawki lub mikrofonu w ręku przez kierującego pojazdem: **200 zł** (art.45 ust.2 pkt 1)
11. Wjeżdżanie na pas między jezdniami: **100 zł** (art.45 ust.1 pkt 5)
12. Niedopełnienie obowiązków przez uczestników wypadku poprzez nieusunięcie pojazdu z miejsca wypadku, w którym nie było zabitego lub rannego: **150 zł** (art.44 ust.1 pkt 3 lub ust.3)
13. Nieużywanie elementów odblaskowych w sposób widoczny dla innych uczestników ruchu przez osobę wykonującą roboty lub inne czynności na drodze: **150 zł** (art.41)
14. Brak oznaczenia lub niewłaściwe oznaczenie pojazdów do nauki jazdy lub przeprowadzania egzaminu państwowego: **300 zł** (art.55 ust.1)



3. Włączanie się do ruchu

(nieustąpienie pierwszeństwa pojazdowi, autobusowi)

1. Nieustąpienie pierwszeństwa innemu pojazdowi lub uczestnikowi ruchu podczas włączania się do ruchu: **300 zł** (art. 17 ust.2)
2. Uniemożliwienie włączenia się do ruchu autobusowi (trolejbusowi) sygnalizującym zamiar zmiany pasa ruchu lub wjechania z zatoki na jezdnię z oznaczonego przystanku na obszarze zabudowanym: **200 zł** (art. 18 ust. 1)
3. Naruszenie obowiązków przez kierującego pojazdem zbliżającego się do miejsca postoju autobusu szkolnego: **200 zł** (art. 18a ust. 1)



4. Prędkość i hamowanie

1. Przekroczenie dopuszczalnej prędkości (art.20 lub art.31 ust.1 pkt 1):
 - do 10 km/h: do **50 zł**,
 - o 11-20 km/h: od **50** do **100 zł**,
 - o 21-30 km/h: od **100** do **200 zł**,
 - o 31-40 km/h: od **200** do **300 zł**,
 - o 41-50 km/h: od **300** do **400 zł**,
 - o 51 km/h i więcej: od **400** do **500 zł**.





2. Hamowanie w sposób powodujący zagrożenie bezpieczeństwa ruchu lub jego utrudnienie: od **100** do **300** zł (art.19 ust.2 pkt 2)
3. Jazda z prędkością utrudniającą ruch innym kierującym: od **50** do **200** zł (art.19 ust.2 pkt 1)
4. Niezachowanie przez kierujących pojazdami objętymi indywidualnym ograniczeniem prędkości albo pojazdami lub zespołami pojazdów o długości większej niż 7 metrów niezbędnego odstępu od pojazdów znajdujących się przed nimi: **200** zł (art.19 ust.3)
5. Przekroczenie indywidualnie określonej dopuszczalnej prędkości dla danego pojazdu (art.21 ust.4):
 - do 10 km/h: do **50** zł,
 - o 11-20 km/h: od **50** do **100** zł,
 - o 21-30 km/h: od **100** do **200** zł,
 - o 31-40 km/h: od **200** do **300** zł,
 - o 41-50 km/h: od **300** do **400** zł,
 - o 51 km/h i więcej: od **400** do **500** zł.



5. Zmiana kierunku jazdy lub pasa ruchu

(zawracanie w tunelach, na mostach, wiaduktach i drogach jednokierunkowych, niesygnalizowanie manewru)

1. Zawracanie w warunkach, w których mogłoby to zagrażać bezpieczeństwu ruchu lub ruch ten utrudnić: od **200** do **400** zł (art.22 ust.6 pkt 4)
2. Zawracanie w tunelach, na mostach i wiaduktach oraz na drogach jednokierunkowych: **200** zł (art.22 ust.6 pkt 1)
3. Utrudnianie lub tamowanie ruchu poprzez niesygnalizowanie lub błędne sygnalizowanie manewru: **200** zł (art.22 ust.5)
4. Nieodpowiednie ustawienie pojazdu na jezdni przed skręceniem: **150** zł (art.22 ust.2)
5. Nieustąpienie pierwszeństwa przez kierującego pojazdem zmieniającego zajmowany pas ruchu: **250** zł (art.22 ust.4)





6. Wymijanie, omijanie i cofanie

1. Omijanie pojazdu, który jechał w tym samym kierunku, lecz zatrzymał się w celu ustąpienia pierwszeństwa pieszemu: **500 zł** (art.26 ust.3 pkt 2)
2. Omijanie pojazdu oczekującego na otwarcie ruchu przez przejazd kolejowy w sytuacji, w której wymagało to wjechania na część jezdni przeznaczoną dla przeciwnego kierunku ruchu: **250 zł** (art.28 ust.3 pkt 4)
3. Utrudnianie ruchu podczas cofania: od **50** do **200 zł** (art.23 ust.1 pkt 3)
4. Naruszenie zakazów cofania w tunelach, na mostach i wiaduktach: **200 zł** (art.23 ust.2)



7. Wyprzedzanie

1. Wyprzedzanie na przejściach dla pieszych lub bezpośrednio przed nimi: **200 zł** (art.26 ust.3 pkt 1)
2. Wyprzedzanie na przejazdach dla rowerzystów lub bezpośrednio przed nimi: **200 zł** (art.27 ust.4)
3. Naruszenie przez kierującego obowiązku upewnienia się przed wyprzedzaniem, czy:
 - ma odpowiednią widoczność i dostateczne miejsce do wyprzedzania bez utrudnienia komukolwiek ruchu: **250 zł** (art.24 ust.1 pkt 1),
 - kierujący jadący za nim nie rozpoczął manewru wyprzedzania: **250 zł** (art.24 ust.1 pkt 2).
4. Naruszenie zakazu wyprzedzania pojazdu silnikowego przy dojeżdżaniu do wierzchołka wzniesienia: **300 zł** (art.24 ust.7 pkt 1)
5. Naruszenie zakazu wyprzedzania na zakrętach oznaczonych znakami ostrzegawczymi: **300 zł** (art.24 ust.7 pkt 2)
6. Naruszenie zakazu wyprzedzania na skrzyżowaniach: **300 zł** (art.24 ust.7 pkt 3)



7. Wyprzedzanie na przejazdach kolejowych albo tramwajowych i bezpośrednio przed nimi: **300 zł** (art.28 ust.3 pkt 3 lub ust.6)
8. Wyprzedzanie bez zachowania bezpiecznego odstępu od wyprzedzanego pojazdu lub uczestnika ruchu: **300 zł** (art.24 ust.2)
9. Wyprzedzanie z niewłaściwej strony: **200 zł** (art.24 ust.3–5)
10. Zwiększanie prędkości przez kierującego pojazdem wyprzedzanym: **350 zł** (art.24 ust.6)
11. Niestosowanie się przez kierującego pojazdem wolnobieżnym, ciągnikiem rolniczym lub pojazdem bez silnika do obowiązku zjechania jak najbardziej na prawo w celu ułatwienia wyprzedzenia: **100 zł** (art.24 ust.6)
12. Wyprzedzanie pojazdu uprzywilejowanego na obszarze zabudowanym: **300 zł** (art.24 ust.11)



8. Przecinanie się kierunków ruchu

(m.in.: nieustąpienie pierwszeństwa pieszym, osobie niepełnosprawnej, na przystanku, rowerowi, przejazd przez zapory kolejowe, jazda po chodniku lub przejściu dla pieszych, blokowanie skrzyżowania)

1. Nieustąpienie przez kierującego pojazdem pierwszeństwa pieszym znajdującym się na przejściu: **350 zł** (art.26 ust.1)
2. Nieustąpienie przez kierującego pojazdem pierwszeństwa pieszym na skrzyżowaniu przy skręcaniu w drogę poprzeczną: **350 zł** (art.26 ust.2)
3. Nieustąpienie przez kierującego pojazdem pierwszeństwa pieszym przy przejeżdżaniu przez chodnik lub drogę dla pieszych albo podczas jazdy po placu, na którym ruch pieszych i pojazdów odbywa się po tej samej powierzchni: **350 zł** (art.26 ust.4)
4. Nieustąpienie przez kierującego pojazdem pierwszeństwa rowerowi znajdującemu się na przejeździe dla rowerzystów: **350 zł** (art.27 ust.1)
5. Nieustąpienie przez kierującego pojazdem, który skręca w drogę poprzeczną, pierwszeństwa rowerzyście jadącemu na wprost po jezdni, pasie ruchu dla rowerów, drodze dla rowerów lub innej części drogi, którą zamierza opuścić: **350 zł** (art.27 ust.1a)
6. Nieustąpienie przez kierującego pojazdem pierwszeństwa rowerowi przy przejeżdżaniu przez drogę dla rowerów poza jezdnią: **350 zł** (art.27 ust.3)





7. Niezatrzymanie pojazdu w celu umożliwienia przejścia przez jezdnię osobie niepełnosprawnej, używającej specjalnego znaku lub osobie o widocznej ograniczonej sprawności ruchowej: **350 zł** (art.26 ust.7)
8. Naruszenie obowiązku usunięcia pojazdu unieruchomionego na przejeździe kolejowym (tramwajowym) lub ostrzegania kierujących pojazdami szynowymi w sytuacji, w której usunięcie pojazdu nie było możliwe: **300 zł** (art.28 ust.4)
9. Naruszenie obowiązku zatrzymania pojazdu w takim miejscu i na taki czas aby umożliwić pieszym swobodny dostęp do pojazdów komunikacji publicznej – w przypadku braku wysepki dla pasażerów na przystanku: **100 zł** (art.26 ust.6)
10. Naruszenie zakazu objeżdżania opuszczonych zapór lub półzapór oraz wjeżdżania na przejazd, jeśli opuszczanie ich zostało rozpoczęte lub podnoszenie ich nie zostało zakończone: **300 zł** (art.28 ust.3 pkt 1)
11. Naruszenie zakazu wjeżdżania na przejazd jeśli po jego drugiej stronie nie ma miejsca do kontynuowania jazdy: **300 zł** (art.28 ust.3 pkt 2)
12. Jazda wzdłuż po chodniku lub przejściu dla pieszych pojazdem silnikowym: **250 zł** (art.26 ust.3 pkt 3)
13. Jazda wzdłuż po chodniku lub przejściu dla pieszych innym pojazdem niż pojazd silnikowy: **100 zł** (art.26 ust.3 pkt 3)
14. Naruszenie przez kierującego zakazu wjeżdżania na skrzyżowanie, jeśli na skrzyżowaniu lub za nim nie ma miejsca do kontynuowania jazdy: **300 zł** (art.25 ust.4 pkt 1)

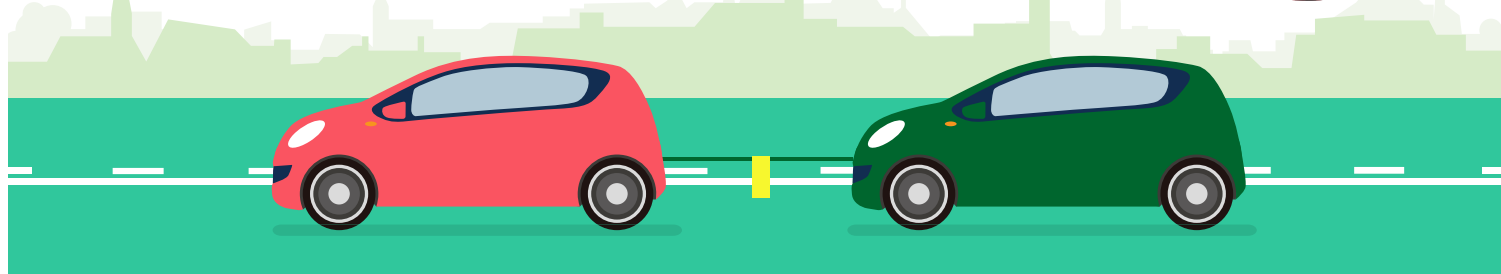


9. Ostrzeżenie oraz jazda w warunkach zmniejszonej przejrzystości powietrza

(używanie i nadużywanie sygnałów dźwiękowych lub świetlnych, brak wymaganych świateł)

1. Niewłączanie przez kierującego pojazdem wymaganych świateł w czasie jazdy w warunkach zmniejszonej przejrzystości powietrza: **200 zł** (art.30 ust.1 pkt 1)
2. Naruszenie przez kierującego pojazdem innym niż silnikowy zakazu wyprzedzania innych pojazdów w czasie jazdy w warunkach zmniejszonej przejrzystości powietrza oraz obowiązku korzystania z pobocza drogi, a jeżeli nie jest to możliwe – to jazdy jak najbliżej krawędzi jezdni: **100 zł** (art.30 ust.1 pkt 2)
3. Nadużywanie sygnałów dźwiękowych lub świetlnych: **100 zł** (art.29 ust.2 pkt 1)
4. Używanie sygnałów dźwiękowych na obszarze zabudowanym: **100 zł** (art.29 ust.2 pkt 2)
5. Używanie tylnych świateł przeciwmgłowych przy normalnej przejrzystości powietrza: **100 zł** (art.30 ust.3)





10. Holowanie

1. Holowanie pojazdu, w którym znajduje się kierujący niemający wymaganych uprawnień do kierowania tym pojazdem: **250 zł** (art.31 ust.1 pkt 3)
2. Holowanie pojazdu na połączeniu sztywnym, jeżeli nie jest sprawny co najmniej jeden układ hamulcowy, albo na połączeniu giętkim, jeżeli nie są sprawne dwa układy hamulcowe: **250 zł** (art.31 ust.1 pkt 6)
3. Holowanie pojazdu o niesprawnym układzie kierowniczym lub niesprawnych hamulcach: **250 zł** (art.31 ust.2 pkt 1)
4. Holowanie pojazdu na połączeniu giętkim, jeżeli w pojeździe tym działanie układu hamulcowego uzależnione jest od pracy silnika, a silnik jest unieruchomiony: **250 zł** (art.31 ust.2 pkt 2)
5. Holowanie więcej niż jednego pojazdu, z wyjątkiem pojazdu członowego: **250 zł** (art.31 ust.2 pkt 3)
6. Holowanie pojazdem z przyczepą (naczepą): **250 zł** (art.31 ust.2 pkt 4)
7. Naruszenie przez kierującego warunków holowania poprzez:
 8. niewłaściwe w pojeździe holującym światła mijania: **100 zł** (art.31 ust.1 pkt 2),
 9. nieprawidłowe połączenie pojazdu holowanego z holującym: **150 zł** (art.31 ust.1 pkt 4),
 10. brak oznaczenia lub niewłaściwe oznaczenie pojazdu holowanego: **150 zł** (art.31 ust.1 pkt 5),
 11. niezachowanie właściwej odległości między pojazdami holowanym a holującym: **100 zł** (art.31 ust.1 pkt 7),
 12. niewłaściwe oznakowanie połączenia między pojazdami (holu) albo brak takiego oznakowania: **50 zł** (art.31 ust.1 pkt 7).





11. Przepisy o ruchu rowerów, motorowerów, pojazdów zaprzęgowych oraz ruchu zwierząt

1. Naruszenie przez kierującego rowerem obowiązku przewożenia dziecka do lat 7 na dodatkowym siodełku: **50 zł** (art.33 ust.2)
2. Naruszenie przez kierującego rowerem obowiązku korzystania z drogi dla rowerów lub pasa ruchu dla rowerów, jeśli są one wyznaczone dla kierunku, w którym się porusza lub zamierza skręcić: **50 zł** (art.33 ust.1)
3. Nieustąpienie miejsca pieszym przez kierującego rowerem korzystającego z drogi dla rowerów i pieszych: **50 zł** (art.33 ust.1)
4. Nieopuszczenie przez kierującego rowerem śluzы rowerowej, kiedy zaistnieje możliwość kontynuowania jazdy w zamierzonym kierunku: **50 zł** (art.33 ust.1a)
5. Naruszenie przez kierującego rowerem lub motorowerem zakazu jazdy po jezdni obok innego uczestnika ruchu: **50 zł** (art.33 ust.3 pkt 1)
6. Utrudnianie poruszania się innym uczestnikom ruchu przez kierującego rowerem jadącego po jezdni obok innego roweru lub motoroweru: **200 zł** (art.33 ust.3 pkt 1)
7. Naruszenie przez kierującego rowerem lub motorowerem zakazu jazdy bez trzymania co najmniej jednej ręki na kierownicy oraz nóg na pedałach lub podnózkach: **50 zł** (art.33 ust.3 pkt 2)
8. Naruszenie przez kierującego rowerem lub motorowerem zakazu czepiania się pojazdów: **100 zł** (art.33 ust.3 pkt 3)
9. Naruszenie przez kierującego rowerem przepisów o korzystaniu z chodnika lub drogi dla pieszych: **50 zł** (art.33 ust.5)
10. Naruszenie przez kierującego pojazdem zaprzęgowym zakazu jazdy obok innego uczestnika ruchu na jezdni: **100 zł** (art.34 ust.5 pkt 2)
11. Naruszenie przez kierującego pojazdem zaprzęgowym zakazu pozostawiania pojazdu niezabezpieczonego przed ruszeniem: **100 zł** (art.34 ust.5 pkt 3)
12. Naruszenie przez kierującego pojazdem zaprzęgowym zakazu jazdy pojazdami na płozach bez dzwoneków lub grzechotek: **50 zł** (art.34 ust.5 pkt 4)
13. Naruszenie przez jeźdźca lub poganiacza obowiązku korzystania z określonej drogi lub części drogi: **100 zł** (art.35 ust.1)
14. Pędzenie zwierząt płochliwych niesprawnych fizycznie lub niedających sobą kierować: **50 zł** (art.35 ust.2)
15. Pędzenie zwierząt bez odpowiedniego nadzoru, a pojedynczych bez uwięzi: **50 zł** (art.37 ust.1)
16. Naruszenie przez poganiacza obowiązku poruszania się po lewej stronie pędzonych zwierząt: **50 zł** (art.37 ust.2 pkt 1)
17. Naruszenie przez poganiacza obowiązku używania, w okresie niedostatecznej widoczności, odpowiedniego oświetlenia: **50 zł** (art.37 ust.2 pkt 2)



18. Naruszenie przez poganiacza zakazu pędzenia zwierząt po określonych drogach: **50 zł** (art.37 ust.4 pkt 1)
19. Naruszenie przez poganiacza zakazu przepędzania zwierząt w poprzek drogi w miejscu niewidocznym na dostateczną odległość: **50 zł** (art.37 ust.4 pkt 3)
20. Naruszenie przez poganiacza zakazu zatrzymywania zwierząt na jezdni: **50 zł** (art.37 ust.4 pkt 4)
21. Naruszenie przez poganiacza zakazu dopuszczania do zajmowania przez zwierzęta więcej niż prawej połowy jezdni albo drogi dla pieszych lub rowerów: **50 zł** (art.37 ust.4 pkt 5)
22. Naruszenie nakazu, aby w czasie postoju na drodze poza obszarem zabudowanym pojazd zaprzęgowy znajdował się poza jezdnią: **50 zł** (art.46 ust.3)
23. Pozostawienie pojazdu zaprzęgowego na postoju bez zachowania środków ostrożności niezbędnych do uniknięcia wypadku: **50 zł** (art.46 ust.5)
24. Naruszenie wprowadzonych przez radę powiatu zakazów pędzenia zwierząt: **50 zł** (art.37 ust.5)



12. Autostrady i drogi ekspresowe

1. Naruszenie zakazu zawracania na autostradzie lub drodze ekspresowej: **300 zł** (art.22 ust.6 pkt 2)
2. Cofanie na autostradzie lub drodze ekspresowej: **300 zł** (art.23 ust.2)
3. Wjazd na autostradę lub drogę ekspresową pojazdem, dla ruchu którego drogi te nie są przeznaczone: **250 zł** (art.45 ust.1 pkt 4)
4. Zatrzymanie lub postój pojazdu na autostradzie lub drodze ekspresowej w innych miejscach niż wyznaczone w tym celu: **300 zł** (art.49 ust.3)
5. Nieusunięcie z jezdni pojazdu unieruchomionego z przyczyn technicznych oraz nieostrzeżenie innych uczestników ruchu: **300 zł** (art.49 ust.3)
6. Niesygnalizowanie lub niewłaściwe sygnalizowanie postoju pojazdu silnikowego z powodu uszkodzenia lub wypadku na autostradzie lub drodze ekspresowej: **300 zł** (art.50 ust.1 pkt 1)





13. Zatrzymanie i postój

1. Zatrzymanie lub postój pojazdu w warunkach, w których nie jest on z dostatecznej odległości widoczny dla innych kierujących lub powoduje utrudnienie ruchu: od **100** do **300** zł (art.46 ust.1)
2. Niezachowanie wymaganego odstępu za poprzedzającym pojazdem przez kierującego pojazdem w tunelu, podczas zatrzymania wynikającego z warunków lub przepisów ruchu drogowego: **100** zł (art.47a)
3. Zatrzymywanie pojazdu:
 - na przejeździe kolejowym lub tramwajowym, na skrzyżowaniu oraz w odległości mniejszej niż 10 m od przejazdu lub skrzyżowania: **300** zł (art.49 ust.1 pkt 1),
 - na przejściu dla pieszych lub na przejeździe dla rowerzystów oraz w odległości mniejszej niż 10 m przed tym przejściem lub przejazdem, a na drodze dwukierunkowej o dwóch pasach ruchu – także za nimi: od **100** do **300** zł (art.49 ust.1 pkt 2),
 - w tunelu, na moście lub na wiadukcie: **200** zł (art.49 ust.1 pkt 3),
 - na jezdni wzdłuż linii ciągłej oraz w pobliżu jej punktów krańcowych, jeżeli kierujący pojazdami wielośladowymi są zmuszeni do najeżdżania na tę linię: **100** zł (art.49 ust.1 pkt 4),
 - na jezdni obok linii przerywanej wyznaczającej krawędź jezdni oraz na jezdni lub na poboczu obok linii ciągłej wyznaczającej krawędź jezdni: **100** zł (art.49 ust.1 pkt 5),
 - w odległości mniejszej niż 10 m od przedniej strony znaku lub sygnału drogowego, jeżeli pojazd je zasłania: **100** zł (art.49 ust.1 pkt 6),
 - przy lewej krawędzi jezdni: **100** zł (art.49 ust.1 pkt 7),
 - na pasie między jezdniami: **100** zł (art.49 ust.1 pkt 8),
 - w odległości mniejszej niż 15 m od słupka lub tablicy oznaczającej przystanek, a na przystanku z zatoką – na całej jej długości: **100** zł (art.49 ust.1 pkt 9),
 - w odległości mniejszej niż 15 m od punktów krańcowych wysepki, jeżeli jezdnia z prawej jej strony ma tylko jeden pas ruchu: **100** zł (art.49 ust.1 pkt 10),
 - na drodze dla rowerów, pasie ruchu dla rowerów lub w śluzie rowerowej, z wyjątkiem roweru: **100** zł (art.49 ust.1 pkt 11).
4. Brak sygnalizowania lub niewłaściwe sygnalizowanie postoju pojazdu z powodu uszkodzenia lub wypadku: **150** zł (art.50 ust.1 pkt 2)
5. Naruszenie warunków dopuszczalności zatrzymania lub postoju pojazdu na chodniku: **100** zł (art. 47)



6. Naruszenie obowiązku zatrzymania pojazdu na jezdni jak najbliżej jej krawędzi i równoległe do niej: **100 zł** (art.46 ust. 2)
7. Naruszenie obowiązku umieszczania pojazdu (z wyjątkiem pojazdu zaprzęgowego) poza jezdnią w czasie postoju na drodze poza obszarem zabudowanym: od **150 do 300 zł** (art.46 ust.3)
8. Naruszenie zakazu postoju w miejscach utrudniających wjazd lub wyjazd: **100 zł** (art.49 ust.2 pkt 1)
9. Naruszenie zakazu postoju w miejscach utrudniających dostęp do innego prawidłowo zaparkowanego pojazdu lub wyjazd tego pojazdu: **100 zł** (art.49 ust.2 pkt 2)
10. Naruszenie zakazu postoju przed lub za przejazdem kolejowym na odcinku od przejazdu do słupka wskaźnikowego z jedną kreską: **100 zł** (art.49 ust.2 pkt 3)
11. Naruszenie zakazu postoju w strefie zamieszkania w miejscach innych niż wyznaczone: **100 zł** (art.49 ust.2 pkt 4)
12. Naruszenie zakazu postoju na obszarze zabudowanym pojazdu lub zespołu pojazdów o dopuszczalnej masie całkowitej przekraczającej 16 ton lub o długości przekraczającej 12 m: od **200 do 300 zł** (art.49 ust.2 pkt 5)



14. Używanie świateł zewnętrznych

1. Jazda bez wymaganych świateł od zmierzchu do świtu: **200 zł** (art.51 ust.1)
2. Jazda bez wymaganych świateł od świtu do zmierzchu: **100 zł** (art.51 ust.1)
3. Jazda bez wymaganych świateł pojazdami niewyposażonymi w światła mijania, drogowe lub do jazdy dziennej: **100 zł** (art.51 ust.6)
4. Jazda bez wymaganych świateł w tunelu, niezależnie od pory doby: **200 zł** (art.51 ust.1)
5. Nieużywanie wymaganego oświetlenia podczas zatrzymania lub postoju w warunkach niedostatecznej widoczności: od **150 do 300 zł** (art.52 ust.1)
6. Korzystanie ze świateł drogowych w sposób niezgodny z przepisami: **200 zł** (art.51 ust.3)
7. Naruszenie warunków dopuszczalności używania przednich świateł przeciwmgłowych: **100 zł** (art.51 ust.5)
8. Używanie „szperacza” podczas jazdy: **100 zł** (art.52 ust.3)





15. Używanie pojazdów w ruchu drogowym

(m.in.: bezpieczeństwo osób w pojeździe, zakrywanie lub ozdabianie: świateł, sygnalizacji, tablic rejestracyjnych; używanie nieodpowiednich opon i łańcuchów, wjazd między kolumny rowerowe, przewóz dzieci i młodzieży oraz osoby niepełnosprawne, używanie żółtych sygnałów błyskowych, emisja spalin i hałas, pozostawienie włączonego silnika w terenie zabudowanym)

1. Bezpodstawne korzystanie z ułatwień w ruchu drogowym przez kierującego pojazdem uprzywilejowanym: **300 zł** (art.53 ust.2)
2. Używanie pojazdu w sposób zagrażający bezpieczeństwu osoby znajdującej się w pojeździe lub poza nim: **200 zł** (art.60 ust.1 pkt 1)
3. Zakrywanie świateł oraz urządzeń sygnalizacyjnych: **200 zł** (art.60 ust.1 pkt 2)
4. Zakrywanie tablic rejestracyjnych lub innych wymaganych tablic albo znaków, które powinny być widoczne: **100 zł** (art.60 ust.1 pkt 1)
5. Oddalenie się kierującego od pojazdu, gdy silnik jest w ruchu: **50 zł** (art.60 ust.2 pkt 1)
6. Używanie opon z umieszczonymi w nich na trwałe elementami przeciwślizgowymi: **100 zł** (art.60 ust.2 pkt 5)
7. Używanie łańcuchów przeciwślizgowych na oponach na drodze niepokrytej śniegiem: **100 zł** (art.60 ust.3)
8. Wjeżdżanie między jadące w kolumnie rowery lub wózki rowerowe: **200 zł** (art.32 ust.6)
9. Naruszenie przepisów dotyczących przewozu dzieci lub młodzieży przez:
 - kierującego pojazdem przewożącym dzieci lub młodzież: **200 zł** (art.57 ust. 1),
 - oznaczenie pojazdu tablicami informującymi, że przewożone są nim dzieci lub młodzież, w czasie gdy dzieci lub młodzież nie są przewożone: **50 zł** (art.57 ust.3),
 - kierującego innym pojazdem: **200 zł** (art.57 ust.2).
10. Niedopełnienie przez kierującego autobusem szkolnym obowiązku:
 - włączenia świateł awaryjnych podczas wsiadania lub wysiadania dzieci: **200 zł** (art.57a ust.1)
 - zdjęcia, zasłonięcia lub złożenia tablicy z napisem "autobus szkolny" i jeżeli są przewożone inne osoby lub nie przewozi się żadnych osób: **50 zł** (art.57a ust.3)
11. Naruszenie przepisów dotyczących przewozu osób niepełnosprawnych przez kierującego pojazdem przewożącym takie osoby: **200 zł** (art.58 ust.1)
12. Niezachowanie szczególnej ostrożności przez kierującego pojazdem, który omija pojazd przeznaczony do przewozu osób niepełnosprawnych: **200 zł** (art.58 ust.2)
13. Naruszenie przepisów o obowiązku wysyłania przez pojazdy żółtych sygnałów błyskowych: **200 zł** (art.54 ust.1)
14. Bezpodstawne używanie żółtego sygnału błyskowego: **100 zł** (art.54 ust.4)



15. Ozdabianie tablic rejestracyjnych oraz umieszczanie z przodu lub z tyłu pojazdu znaków, napisów lub przedmiotów ograniczających czytelność tych tablic: **50 zł** (art.60 ust.1 pkt 3)
16. Używanie pojazdu na obszarze zabudowanym w sposób powodujący uciążliwości związane z nadmierną emisją spalin do środowiska lub nadmiernym hałasem: do **300 zł** (art.60 ust.2 pkt 2)
17. Nieoznaczenie pojazdu zarejestrowanego za granicą znakiem określającym państwo rejestracji: **100 zł** (art.59 ust.2)
18. Umieszczenie na pojeździe znaku określającego inne państwo niż to, w którym pojazd został zarejestrowany: **100 zł** (art.60 ust.1 pkt 4)
19. Pozostawienie pracującego silnika podczas postoju na obszarze zabudowanym: **100 zł** (art.60 ust.2 pkt 3)



16. Przewóz ładunków i ciągnięcie przyczep

1. Umieszczenie na pojeździe ładunku w sposób zastępujący światła lub urządzenia sygnalizacyjne: **200 zł** (art.61 ust.2 pkt 4)
2. Umieszczenie na pojeździe ładunku w sposób zastępujący tablice rejestracyjne lub inne tablice albo znaki, w które pojazd jest wyposażony: **100 zł** (art.61 ust.2 pkt 4)
3. Przewożenie ładunku nieoznaczonego lub oznaczonego w niewłaściwy sposób: **150 zł** (art.61 ust.8)
4. Niezabezpieczenie urządzeń służących do mocowania ładunku przed rozluźnieniem się, swobodnym zwisaniem lub spadnięciem podczas jazdy: **200 zł** (art.61 ust.4)
5. Naruszenie przepisów o przewozie ładunków sypkich: **150 zł** (art.61 ust.5)
6. Ciągnięcie przyczepy o rzeczywistej masie całkowitej większej niż dopuszczalna w odniesieniu do określonego rodzaju pojazdu ciągnącego: od **100** do **300 zł** (art.62 ust.1)





17. Przewóz osób

1. Przewóz osób pojazdem nieprzeznaczonym lub nieprzystosowanym do tego celu: **100 zł** za każdą osobę przewożoną w niewłaściwy sposób, nie więcej niż **500 zł** (art.63 ust.1)
2. Przewóz osób w liczbie przekraczającej liczbę miejsc określonych w dowodzie rejestracyjnym pojazdu albo wynikających z konstrukcyjnego przeznaczenia pojazdu niepodlegającego rejestracji: **100 zł** za każdą osobę przewożoną w niewłaściwy sposób, nie więcej niż **500 zł** (art.63 ust.1)
3. Naruszenie warunków przewozu osób w przyczepach: **100 zł** (art.63 ust.3)
4. Naruszenie warunków dopuszczalności przewozu osób samochodem ciężarowym poza kabiną kierowcy: **100 zł** (art.63 ust.2)
5. Naruszenie zakazu palenia tytoniu lub spożywania pokarmów w czasie jazdy: **50 zł** (art.63 ust.5)



18. Kierujący

(brak wymaganych uprawnień i dokumentów)

1. Kierowanie pojazdem silnikowym, z wyłączeniem czterokołowca lekkiego, lub tramwajem przez osobę niemającą:
 - uprawnienia do kierowania pojazdami: **500 zł** (art.3 w zw. z art.4-7)
 - uprawnienia wymaganego dla danego rodzaju pojazdu: **300 zł** (art.3 w zw. z art.4-7)
2. Kierowanie motorowerem lub czterokołowcem lekkim przez osobę niemającą do tego uprawnienia: **200 zł** (art.3 w zw. z art.4-6)
3. Kierowanie bez uprawnienia rowerem, wózkiem rowerowym lub pojazdem zaprzęgowym: **100 zł** (art.3 w zw. z art.7 ust.1 pkt 2 lub 3)
4. Kierowanie pojazdem przez osobę nieposiadającą przy sobie wymaganych dokumentów: **50 zł** za brak każdego z dokumentów, nie więcej niż **250 zł** (art.38)



19. Inne wykroczenia

(umieszczanie, usuwanie znaku drogowego, niszczenie drogi przez pojazd,

dopuszczenie osoby bez uprawnień, ruch pojazdu bez uprawnień lub wymaganych urządzeń)

1. Samowolne umieszczanie, usuwanie, włączanie, wyłączenie, zmiana położenia lub zasłanianie znaku, sygnału drogowego oraz urządzenia ostrzegawczo-zabezpieczającego lub kontrolnego: **400 zł** (art.45 ust.1 pkt 8)
2. Używanie pojazdu niszczącego nawierzchnię drogi: **300 zł** (art.39 ust.1 pkt 2)
3. Dopuszczenie przez właściciela, posiadacza, użytkownika lub prowadzącego pojazd do prowadzenia pojazdu na drodze publicznej, w strefie zamieszkania lub strefie ruchu przez osobę niemającą wymaganych uprawnień: **300 zł** (art.3 w zw. z art.7 ust.1 pkt 2 lub 3)
4. Dopuszczenie przez właściciela, posiadacza, użytkownika lub prowadzącego pojazd do jazdy na drodze publicznej, w strefie zamieszkania lub w strefie ruchu pojazdu:
 - nienależycie zaopatrzonego w wymagane urządzenia lub przyrządy albo pomimo że nie nadają się one do spełnienia swojego przeznaczenia: od **50** do **200 zł** (art.66)
 - pomimo braku wymaganych dokumentów stwierdzających dopuszczenie pojazdu do ruchu: **50 zł** (art.71)
5. Zaśmiecanie lub zanieczyszczanie drogi publicznej: od **50** do **200 zł** (art.45 ust.1 pkt 9)
6. Samowolne umieszczanie na drodze znaków, napisów lub symboli: **100 zł** (art.45 ust.1 pkt 10)
7. Wypasanie zwierzęcia gospodarskiego w pasie drogowym: **50 zł** (art.39 ust.1 pkt 10)
8. Uchylenie się od obowiązku utrzymania w należytym stanie zjazdów z dróg publicznych do przyległych nieruchomości: **200 zł** (art.30)
9. Uchylenie się od obowiązku oczyszczania i usuwania błota, kurzu, śniegu lub lodu z odcinków dróg publicznych o twardej nawierzchni przechodzących przez obszary o zabudowie ciągłej lub skupionej poza miastami lub osiedlami: **200 zł** (art.5)
10. Naruszenie przepisów w sprawie okresowych ograniczeń oraz zakazu ruchu niektórych rodzajów pojazdów na drogach: od **200** do **500 zł** (§ 2)
11. Posługiwanie się przez osobę do tego nieuprawnioną kartą parkingową, o której mowa w art. 8 ustawy z dnia 20 czerwca 1997 r. – Prawo o ruchu drogowym: **300 zł** (art.8 ust.1 lub 2)
12. Posługiwanie się przez osobę do tego nieuprawnioną kartą parkingową, o której mowa w art. 8 ustawy z dnia 20 czerwca 1997 r. – Prawo o ruchu drogowym, i jednocześnie niestosowanie się do znaków drogowych:
 - B-3 „zakaz wjazdu pojazdów silnikowych, z wyjątkiem motocykli jednośladowych”, B-3a „zakaz wjazdu autobusów”, B-4 „zakaz wjazdu motocykli”: **550 zł** (art.8 ust.1 lub 2 i § 18 ust.1–3)
 - B-10 „zakaz wjazdu motorowerów”: **400 zł** (art.8 ust.1 lub 2 i § 18 ust.11)
 - B-35 „zakaz postoju”, B-37 lub B-38 „zakaz postoju w dni ...”: **400 zł** (art.8 ust.1 lub 2 i § 28 ust.1 albo 6)

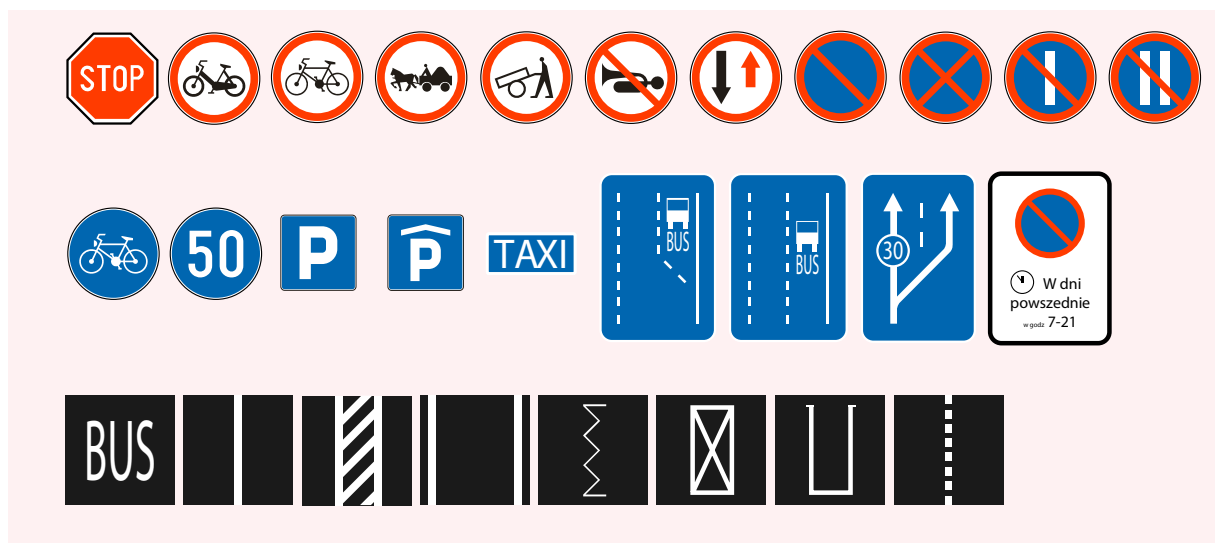


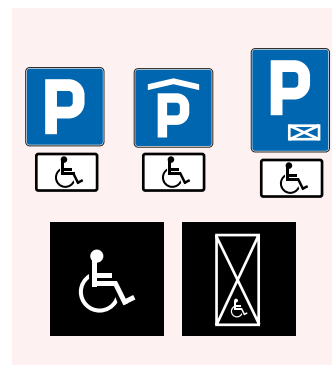
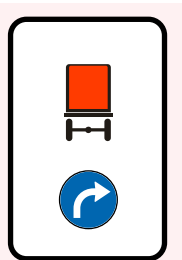
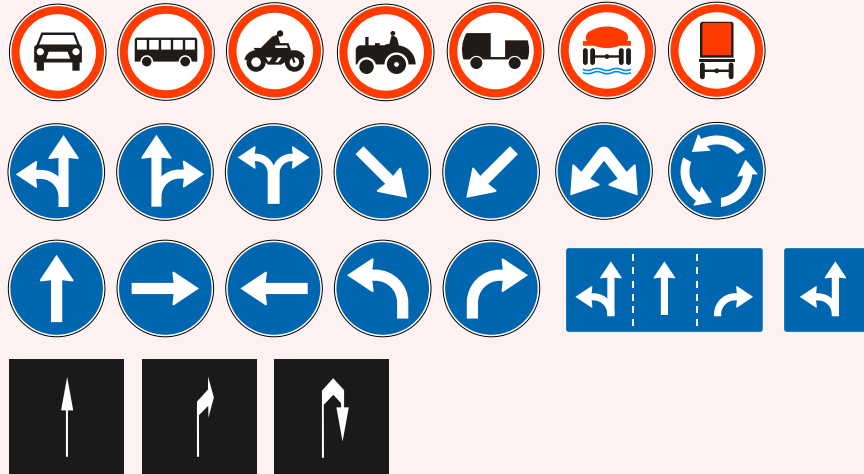
- B-39 „strefa ograniczonego postoju”: **400 zł** (art.8 ust.1 lub 2 i § 29)
- D-18 „parking” lub D-18b „parking zadaszony”, z umieszczoną pod znakiem tabliczką T-29, albo D-18a „parking – miejsce zastrzeżone”, z umieszczoną pod znakiem tabliczką T-29: **800 zł** (art.8 ust.1 lub 2 i § 52 ust.6 w zw. z § 2 ust.4 albo § 52 ust.4 w zw. z § 2 ust.4)
- P-18 „stanowisko postojowe” i P-24 „miejsce dla pojazdu osoby niepełnosprawnej” albo P-20 „koperta” i P-24 „miejsce dla pojazdu osoby niepełnosprawnej”, umieszczonego samodzielnie bez znaku pionowego D-18, D-18a lub D-18b: **800 zł** (art.8 ust.1 lub 2 i § 90 ust.2 i § 92 albo § 90 ust.4 i § 92)



20. Znaki i sygnały drogowe

1. Niestosowanie się do znaków:





2. Niestosowanie się do sygnałów świetlnych przez:

- Niezatrzymanie pojazdu we właściwym miejscu w związku z nadawanym sygnałem świetlnym: **100 zł** (§99 §102 ust.4 §107),
- wejście na przejście dla pieszych, jeżeli sygnalizator S-5 nadaje sygnał czerwony: **100 zł** (§98 ust. pkt 2),
- kierującego kolumną pieszych, jeźdźca lub poganiacza: **100 zł** (§ 100),
- kierującego pojazdem wjeżdżającego za sygnalizator, kiedy jest to zabronione: od **300 do 500 zł** (§95–98, 102, 104).





21. Zagrożenie bezpieczeństwa w ruchu drogowym

1. Niezachowanie należytej ostrożności na drodze publicznej, w strefie zamieszkania lub strefie ruchu i spowodowanie zagrożenia bezpieczeństwa w ruchu drogowym: kwota mandatu karnego przypisanego za naruszenie stanowiące znamię zagrożenia powiększona o **200 zł**, jednak nie więcej niż **500 zł** (art.86 §1 Ustawa Kodeks Wykroczeń)
2. Niezachowanie należytej ostrożności na drodze publicznej, w strefie zamieszkania lub strefie ruchu i spowodowanie zagrożenia bezpieczeństwa w ruchu drogowym przez osobę znajdującą się w stanie po użyciu alkoholu lub podobnie działającego środka: kwota mandatu karnego przypisanego za naruszenie stanowiące znamię zagrożeniapowiększona o **300 zł**, jednak nie więcej niż **500 zł** (art.86 §2 Ustawa Kodeks Wykroczeń).



www.jakjezdzisz.pl

 [/jakjezdzisz](https://www.facebook.com/jakjezdzisz)

 [/jakjezdzisz](https://www.youtube.com/jakjezdzisz)